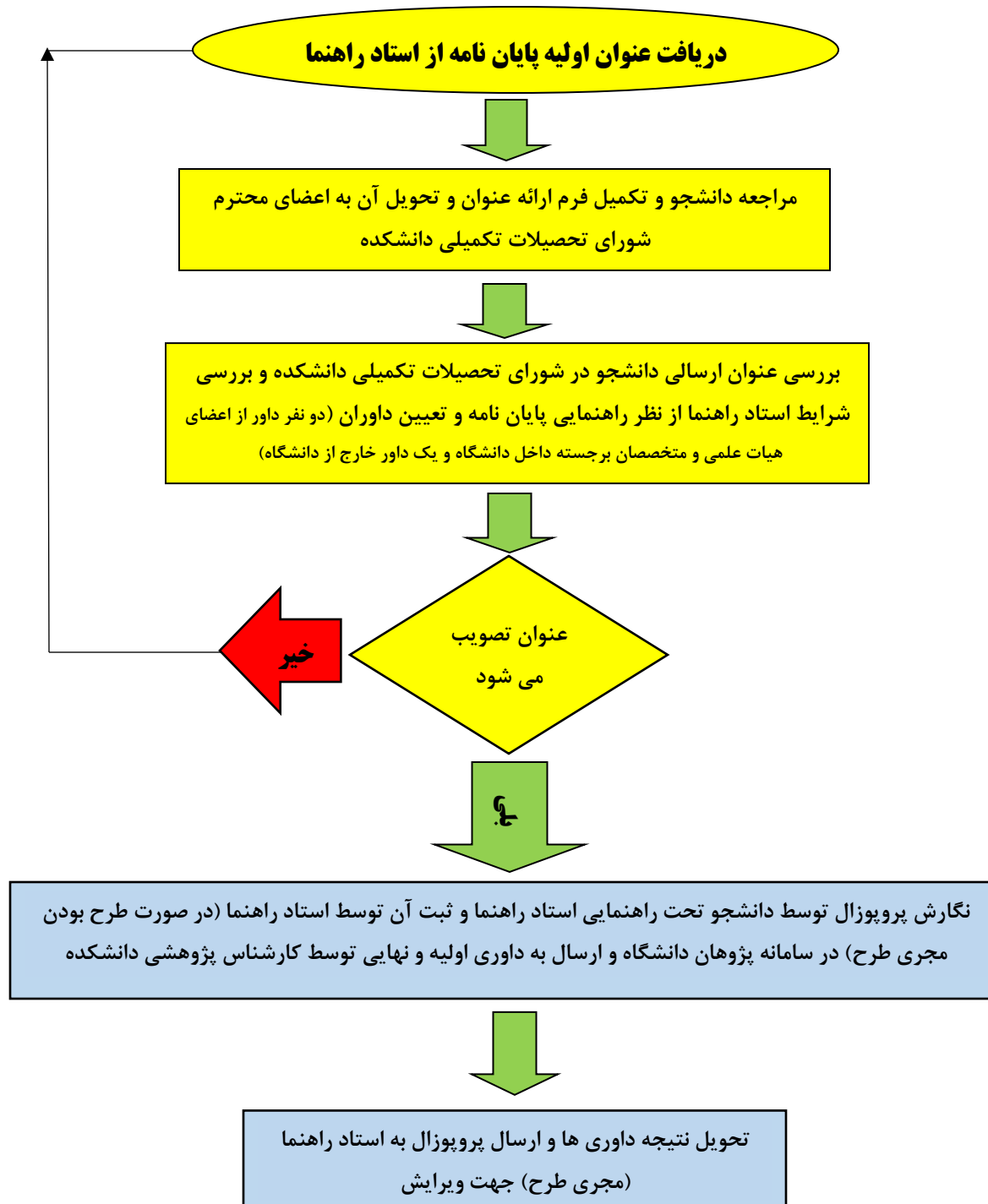
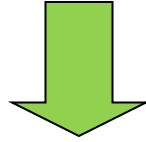


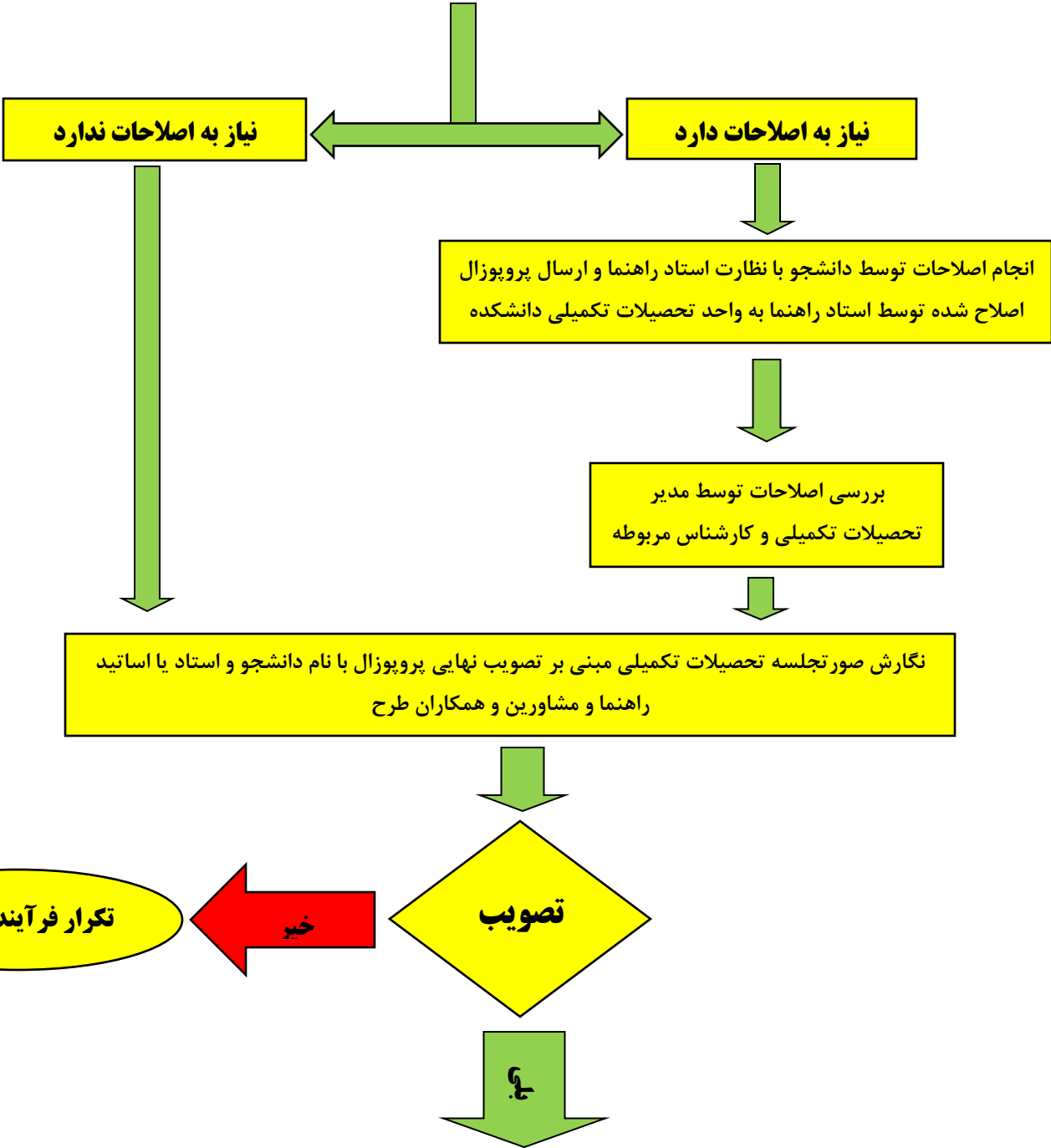
## بسمه تعالی

### فرآیند بررسی و تصویب پایان نامه دکترای تخصصی (Ph.D.) دانشکده علوم تغذیه و صنایع غذایی کرمانشاه





تشکیل جلسه دفاع از پروپوزال اصلاح شده پس از داوری ها با حضور:  
✓ دانشجو، استاد راهنما و مشاورین و اعضای شورای تحصیلات تکمیلی و داوران پروپوزال



- ✓ ارسال صورتجلسه شورای تحصیلات تکمیلی به معاونت پژوهشی دانشکده توسط مدیر تحصیلات تکمیلی
- ✓ ارسال پروپوزال نهایی مصوب شورای تحصیلات تکمیلی به معاونت پژوهشی توسط مجری طرح
- ✓ تحویل پروپوزال نهایی به اعضای شورای پژوهشی دانشکده توسط دانشجوی مالک پایان نامه

طرح و بررسی موضوع پروپوزال در شورای پژوهشی دانشکده

نیاز به اصلاحات ندارد

نیاز به اصلاحات دارد

انجام اصلاحات توسط مجری طرح (استاد راهنما) و دانشجوی مالک پایان نامه و ارسال نامه انجام اصلاحات به معاونت پژوهشی توسط مجری طرح (استاد راهنما)

بررسی اصلاحات توسط معاون پژوهشی و کارشناس مربوطه

نگارش صورتجلسه پژوهشی مبنی بر تصویب نهایی پروپوزال (مشروط به اخذ کد از کمیته اخلاق دانشگاه) با مجری و همکاران طرح

ارسال پروپوزال به کمیته اخلاق دانشگاه توسط کارشناس پژوهشی

دریافت کد اخلاقی از کمیته اخلاق

تنظیم نامه تصویب پایان نامه با درج  
کد اخلاق و تاریخ تصویب در شورای  
تحصیلات تکمیلی و ابلاغ به اساتید  
پایان نامه و دانشجو

تنظیم نامه تصویب طرح تحقیقاتی با  
درج کد اخلاقی و تاریخ تصویب در  
شورای پژوهشی و ابلاغ به مجری طرح  
به عنوان نماینده همکاران طرح

ارسال نامه حسابداری (عقد قرارداد و گزارش پیشرفت کار) به معاونت تحقیقات و فناوری دانشگاه

**"رنگ زرد در فلوجارت مربوط به حوزه تحصیلات تکمیلی و رنگ آبی مربوط به حوزه پژوهشی می باشد"**

### موارد قابل ذکر:

۱- بعد از تصویب پایان نامه، استاد راهنما موظف است هر شش ماه یکبار گزارش پیشرفت اجرای پایان نامه را از دانشجو اخذ و تسلیم واحد تحصیلات تکمیلی و معاونت پژوهشی دانشکده نماید.

۲- آمادگی برای دفاع از پایان نامه به منزله اتمام طرح تحقیقاتی نیز محسوب می شود و مجری طرح (استاد راهنما) باید برای ارائه گزارش نهایی طرح اقدام نماید. زمان ارسال گزارش نهایی طرح حداقل یک سال بعد از تصویب می باشد.

۳- هر گونه تغییر در عنوان، اساتید راهنما، مشاور و یا همکاران پایان نامه در هر بازه زمانی به تصمیم شورای تحصیلات تکمیلی و شورای پژوهشی دانشکده بستگی دارد.